

Diagram 1. Andel aktiviteter efter verksamhetsform 2008

Diagram 1. Share of activities by type of activity 2008

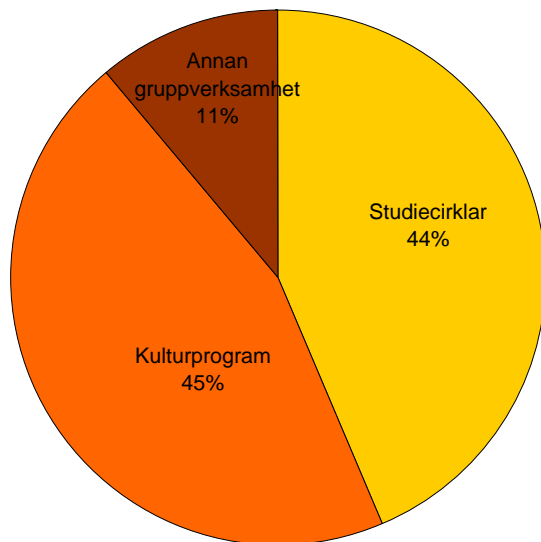


Diagram 1. Andel aktiviteter efter verksamhetsform år 2009

Diagram 1. Share of activities by type of activity 2009

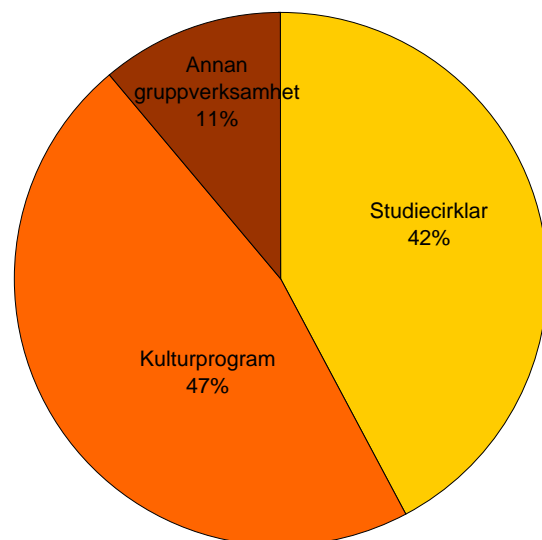


Diagram 2. Andel deltagare i studiecirklar efter ålder och kön 2008

Diagram 2. Share of participants in study circles by age and gender 2008

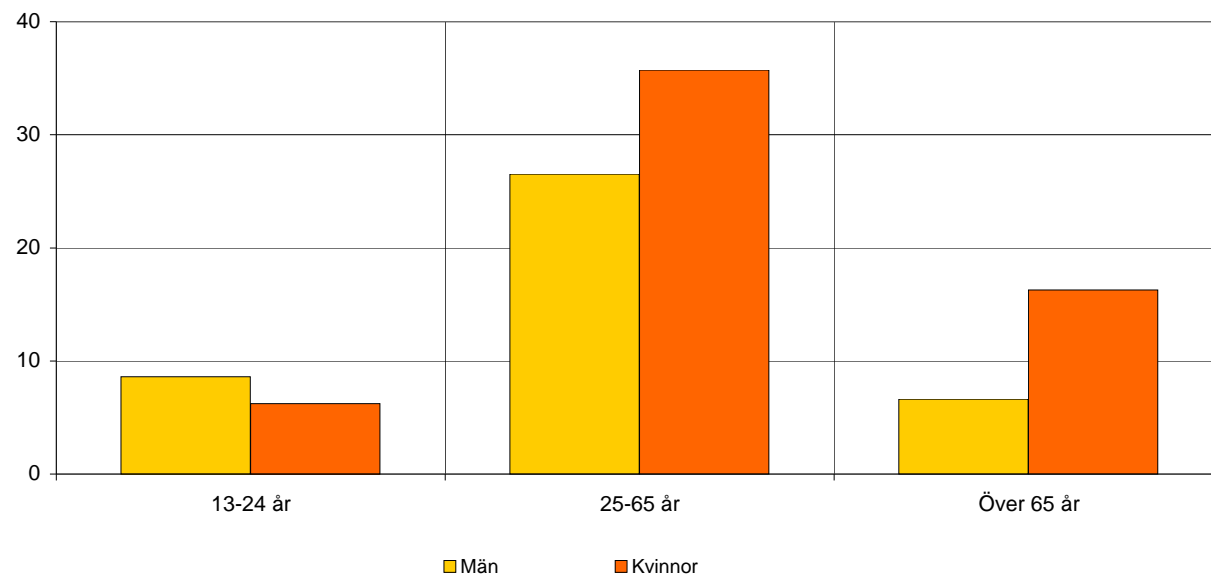


Diagram 2. Andel deltagare i studiecirkel efter ålder och kön 2009

Diagram 2. Share of participants in study circles by age and gender 2009

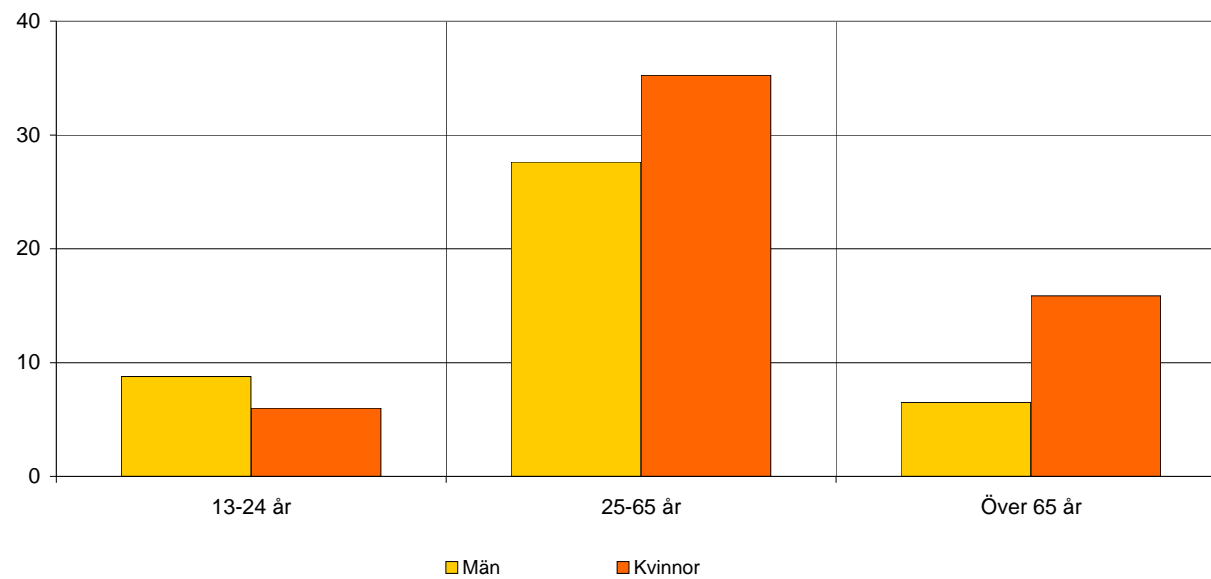


Diagram 3. Antal studiecirklar 1978/79 - 2009

Diagram 3. Number of study circles 1978/79-2009

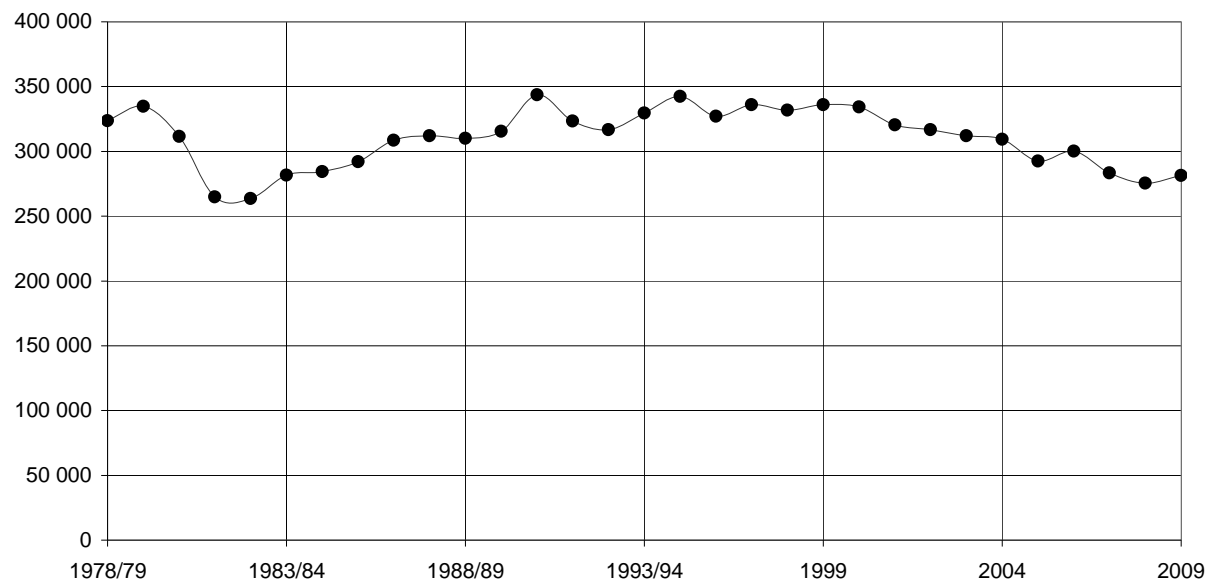


Diagram 4. Antal deltagare totalt och efter kön i studiecirklar 1978/79-2009

Diagram 4. Number of participants, total, and by gender in study circles 1978/79-2009

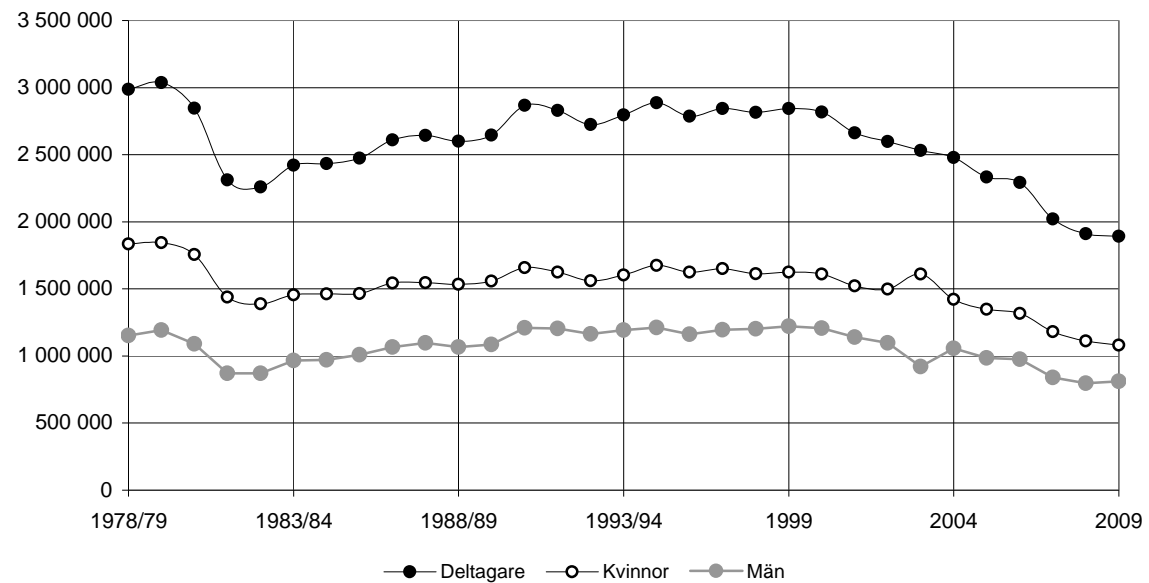


Diagram 5. Antal studietimmar i studiecirklar 1978/79 - 2009

Diagram 5. Number of study hours in study circles 1978/1979-2009

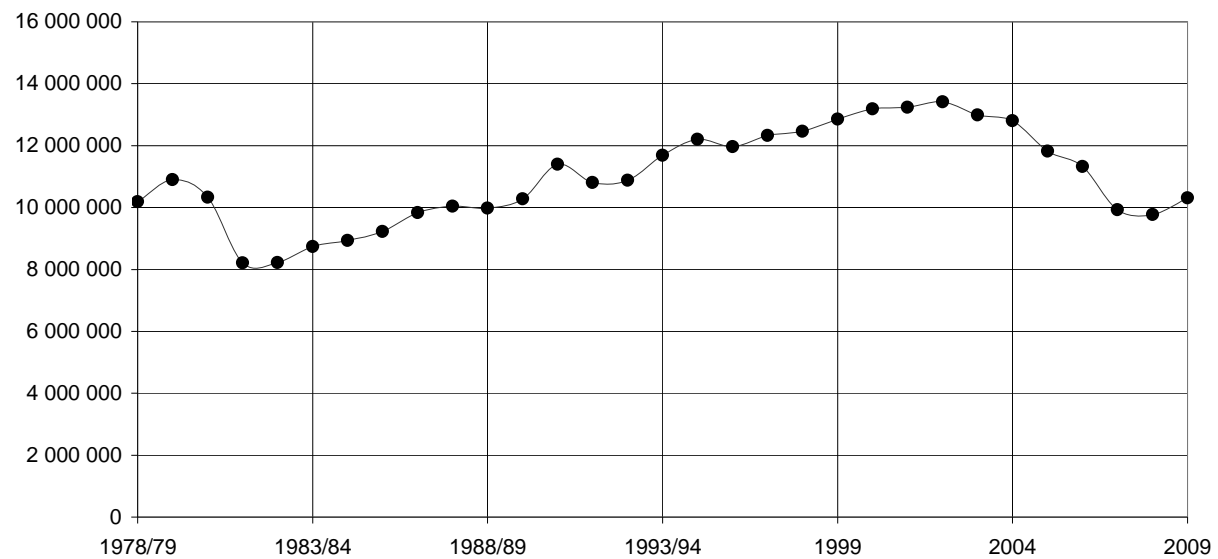


Diagram 6. Procentuell fördelning av deltagarna i annan gruppverksamhet efter ålder och kön 2008

Diagram 6. Distribution in percent of participants in other group activities by age and gender 2008

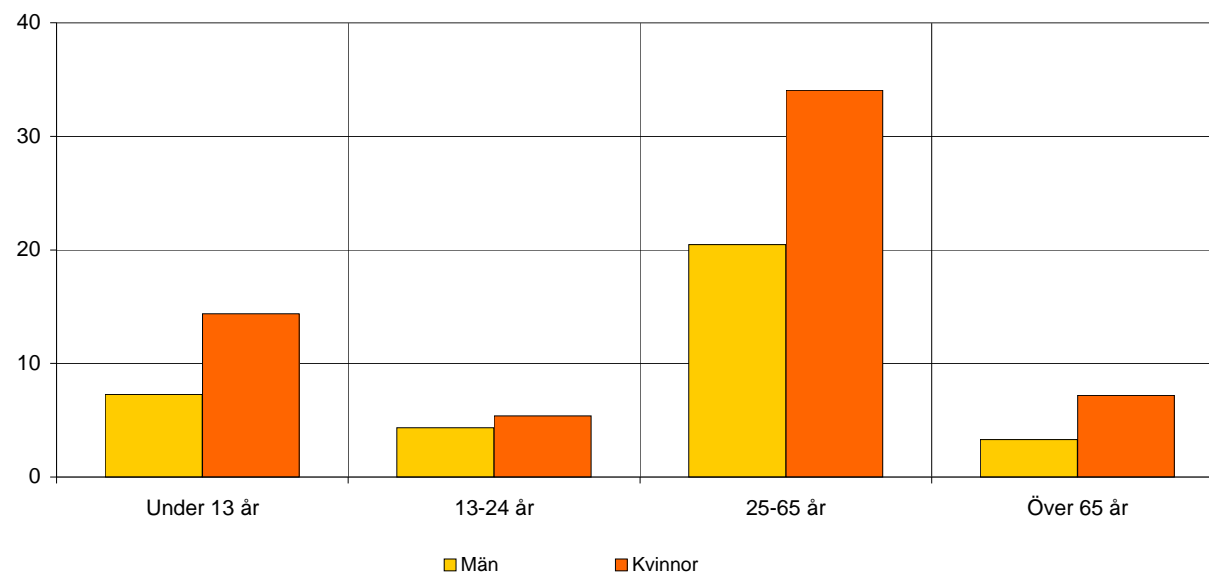


Diagram 6. Procentuell fördelning av deltagarna i annan gruppverksamhet efter ålder och kön 2009

Diagram 6. Distribution in percent of participants in other group activities by age and gender 2009

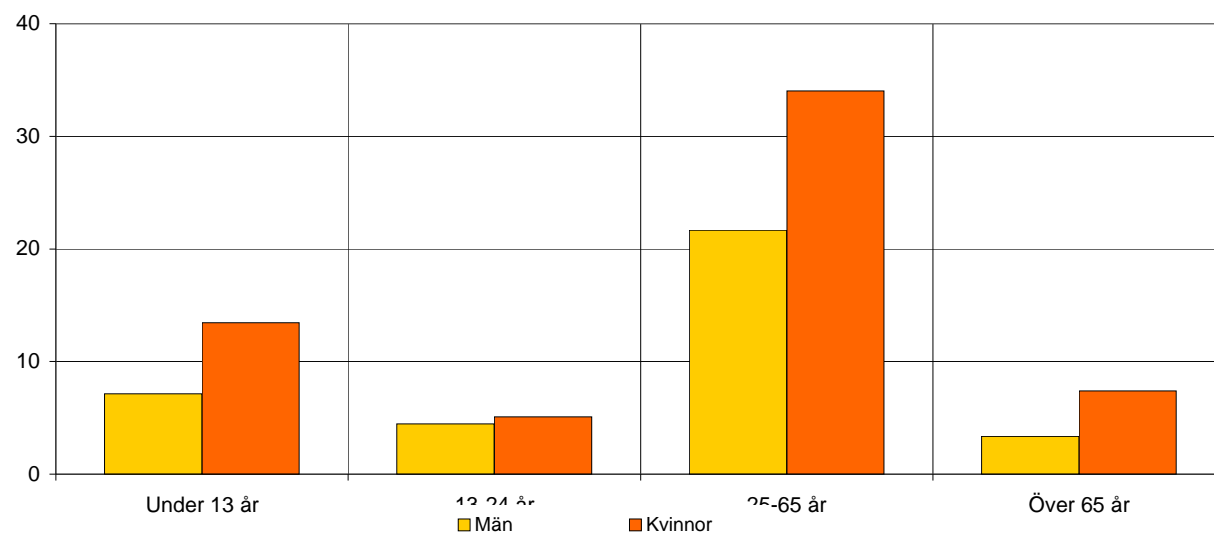
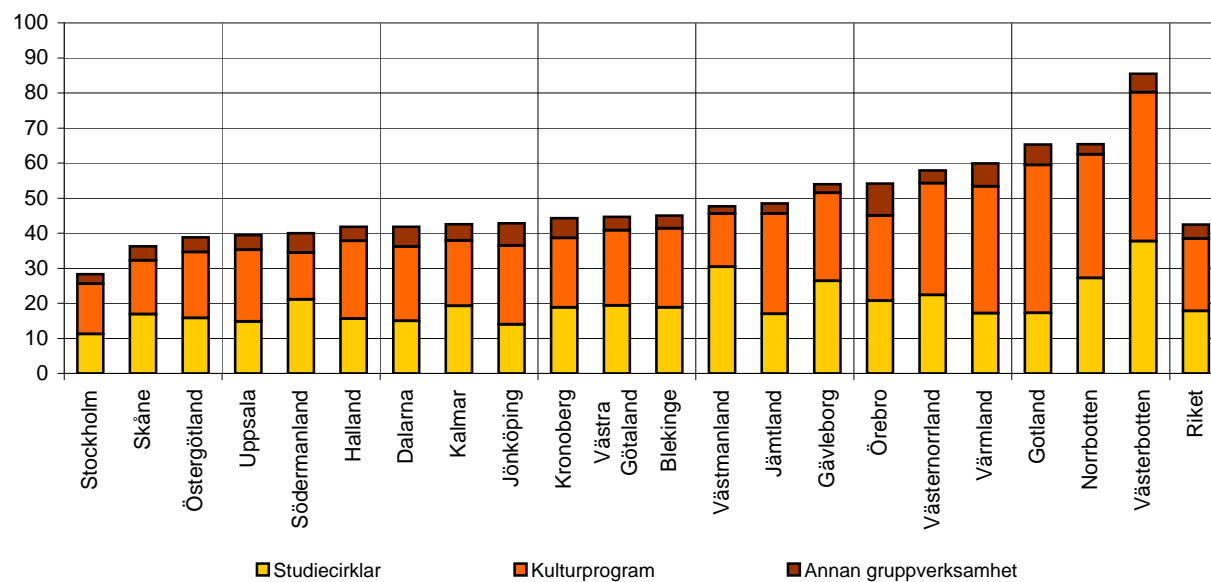


Diagram 7. Antal aktiviteter per 1 000 invånare inom kulturinriktad verksamhet efter verksamhetsform och
 Diagram 7. Number of activities per 1000 inhabitants within culture-oriented activities by type of activity and county



län 2008
/ 2008

Diagram 7. Antal aktiviteter per 1 000 invånare inom kulturinriktad verksamhet efter verksamhetsform och län
Diagram 7. Number of activities per 1000 inhabitants within culture-oriented activities by type of activity and county

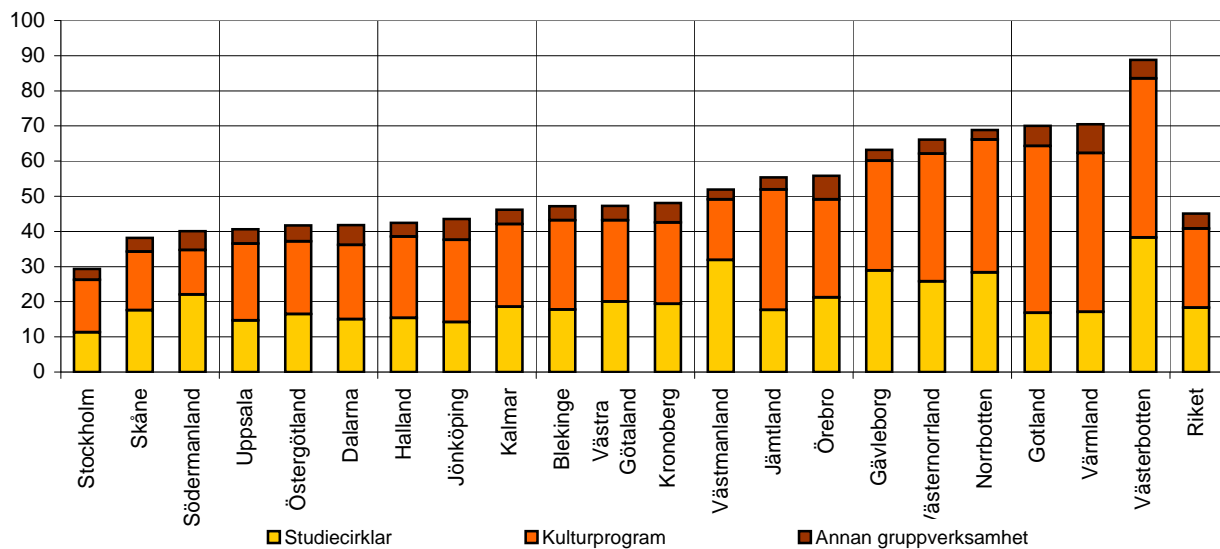


Diagram 8. Andel deltagare i annan gruppverksamhet efter ålder och kön inom kulturinriktad verksamhet 2008

Diagram 8. Number of participants in other group activities by age and gender within culture-oriented activities 2008

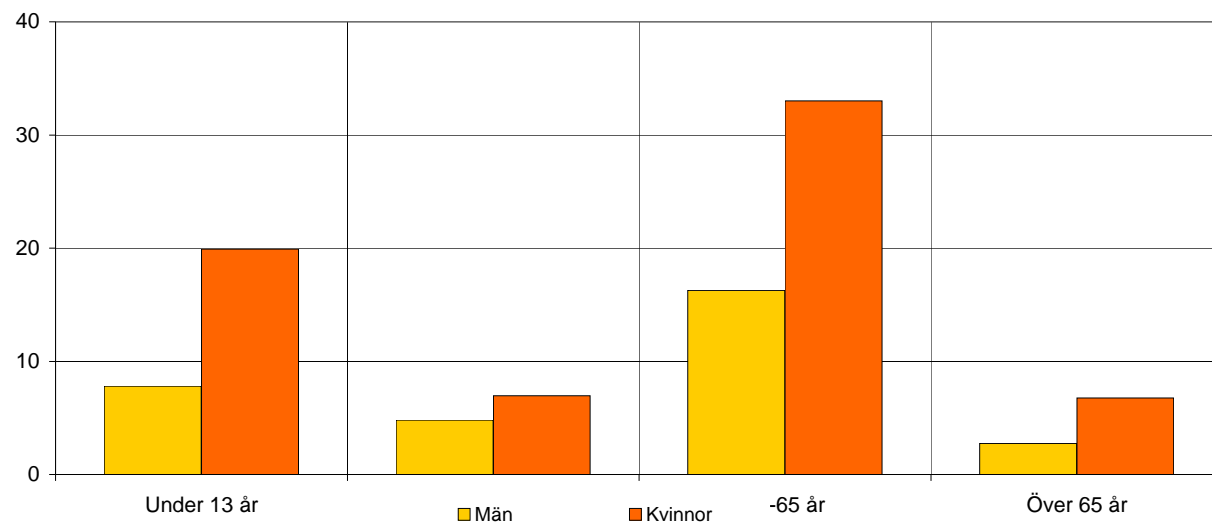


Diagram 8. Andel deltagare i annan gruppverksamhet efter ålder och kön inom kulturinriktad verksamhet 2009

Diagram 8. Number of participants in other group activities by age and gender within culture-oriented activities 2009

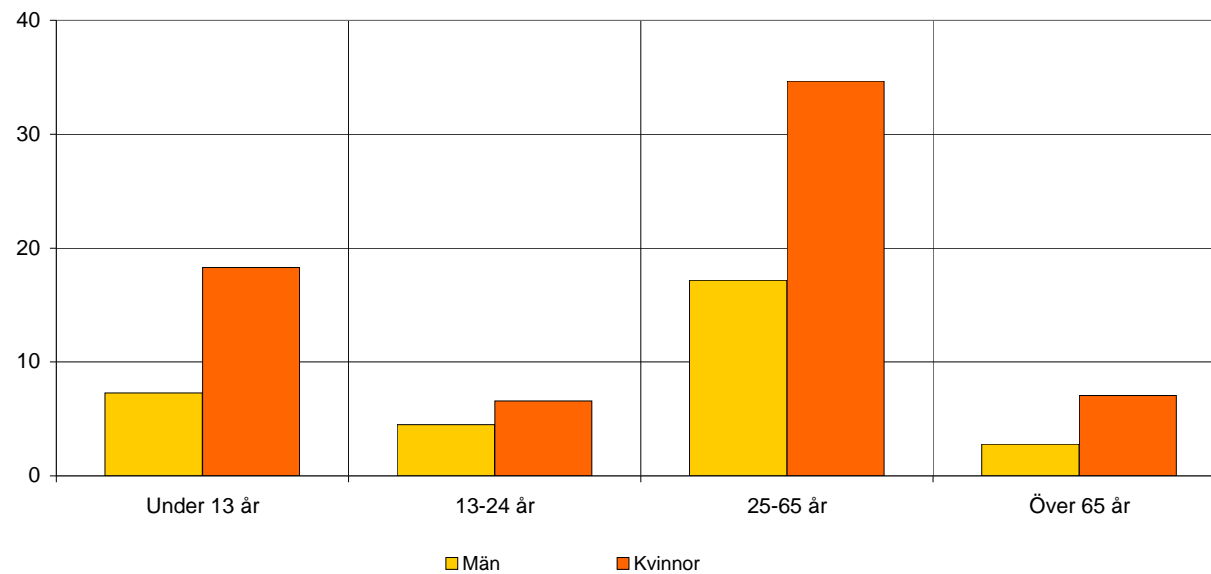


Diagram 9. Antal deltagare 13-24 år i studiecirklar per 1 000 invånare i åldrarna 13-24 år efter län 200

Diagram 9. Number of participants 13-24 years in study circles per 1000 inhabitants within the ages 13-24 k

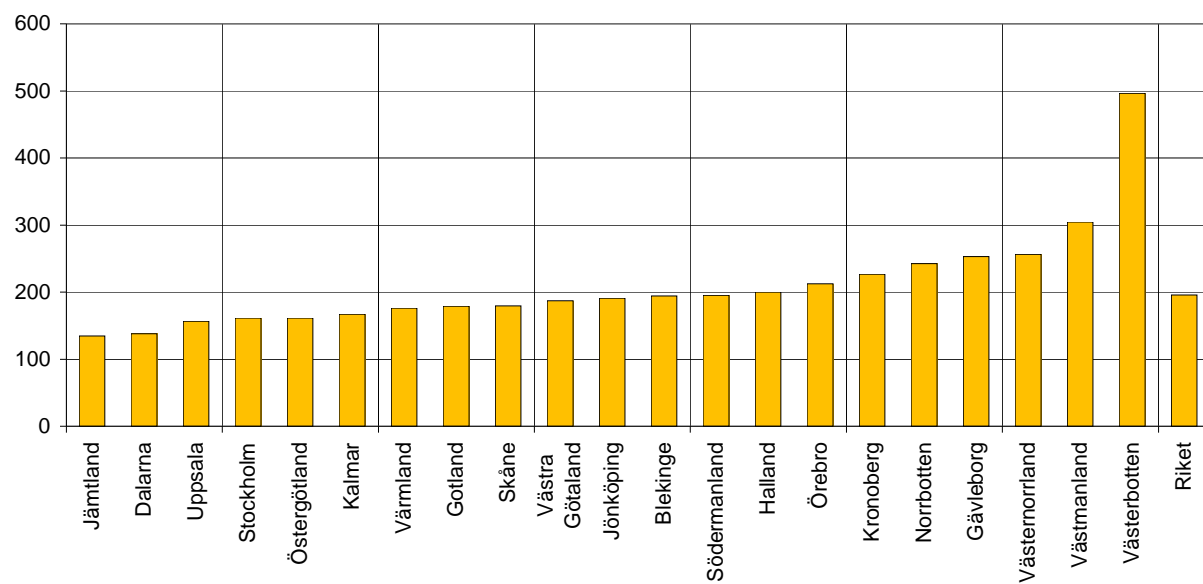


Diagram 9. Antal deltagare 13-24 år i studiecirklar per 1 000 invånare i åldrarna 13-24 år efter län 2009

Diagram 9. Number of participants 13-24 years in study circles per 1000 inhabitants within the ages 13-24 by coun

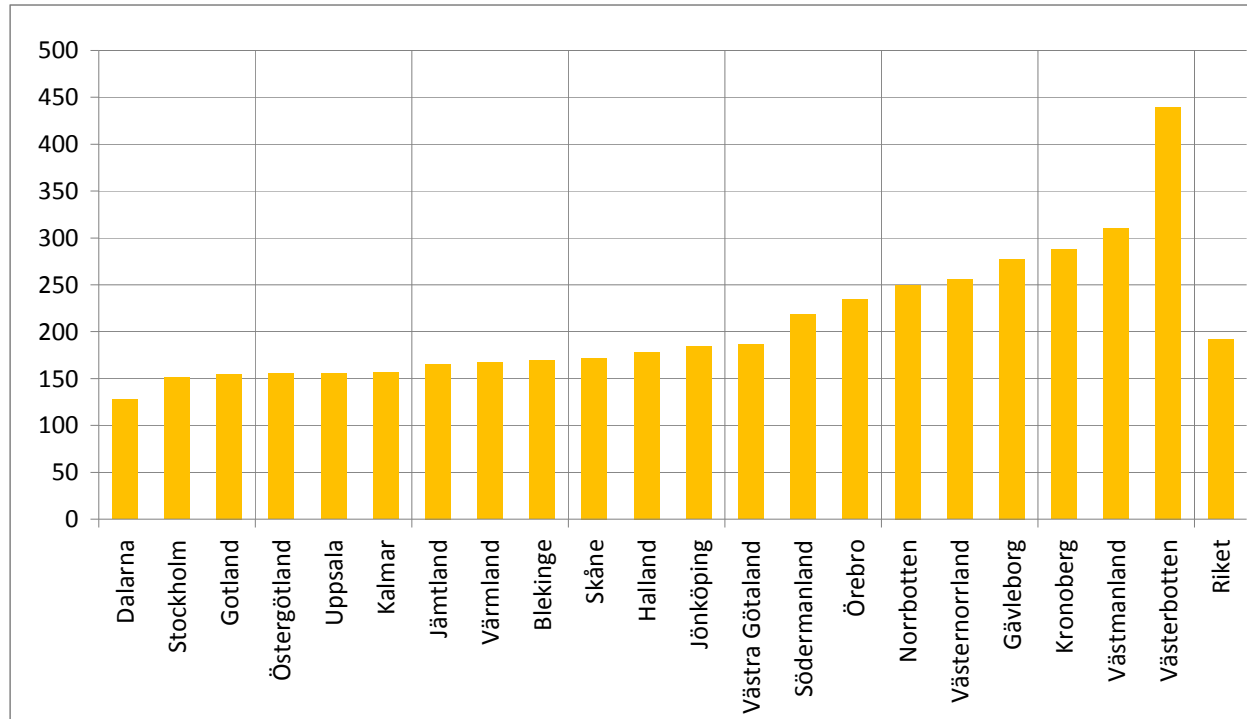


Diagram 10. Antal deltagare i annan gruppverksamhet per 1 000 invånare i åldrarna upp till 24 år efter län 2008

Diagram 10. Number of participants 13-24 years in other group activities per 1000 inhabitants within the ages 13-24 by county 2008

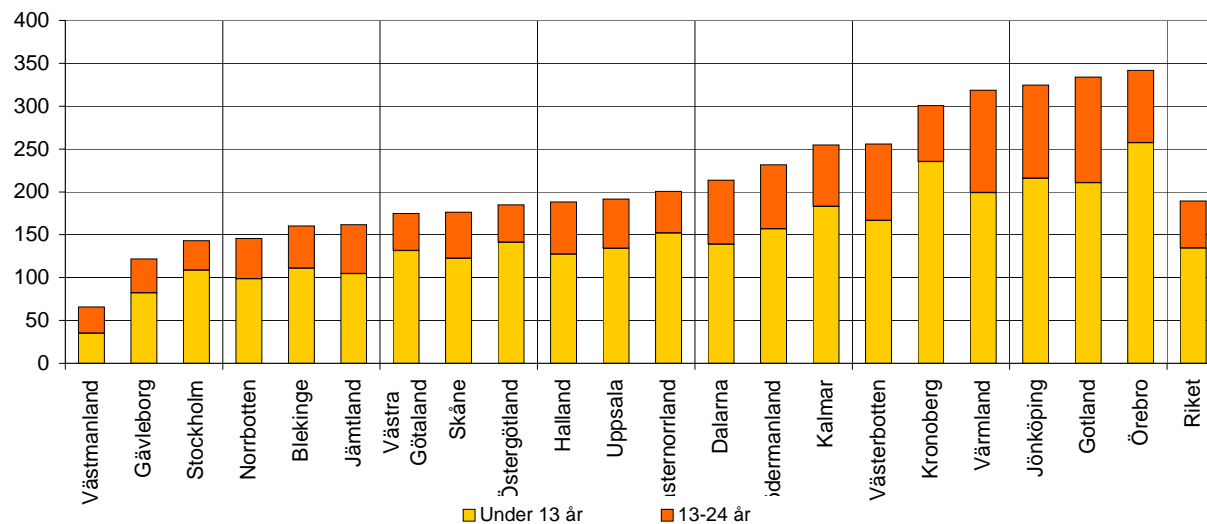


Diagram 10. Antal deltagare i annan gruppverksamhet per 1 000 invånare i åldrarna upp till 24 år efter län 2
 Diagram 10. Number of participants 13-24 years in other group activities per 1000 inhabitants within the ages 13-24.

